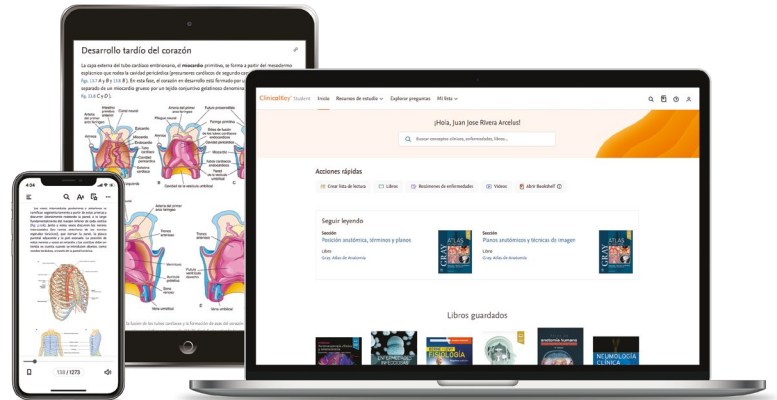


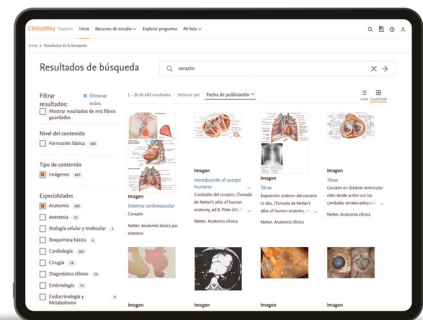
Guía rápida de uso

ClinicalKey Student es una plataforma educativa interactiva que te proporciona acceso a cientos de libros, imágenes libres de derechos para uso académico, vídeos y herramientas de aprendizaje claves para apoyarte en la enseñanza.



Añade imágenes a los materiales de clase

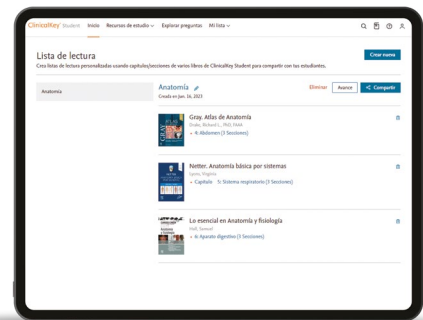
- Busca una imagen específica desde la página de inicio o navega por todas las imágenes disponibles.
- Selecciona una imagen y luego haz clic en “Añadir a la presentación”.
- Añade la imagen a una presentación existente o crea una nueva.



Consejo: administra tus presentaciones en la pestaña “Mi lista” o descárgalas para editarlas en PowerPoint.

Comparte contenido con tus alumnos y alumnas

- Accede a “Listas de lecturas” en la pestaña “Mi lista”.
- Haz clic en “Crear nueva” y comienza a añadir contenido, seleccionando capítulos o secciones específicas de diferentes libros de texto.
- Al hacer clic en el botón “Compartir”, se guardará automáticamente un enlace en el portapapeles, el cual podrás pegar en tus materiales de clase.



Consejo: si deseas compartir rápidamente un enlace a un capítulo específico, sin crear una lista de lectura, haz clic en el botón [Compartir](#) y pégalo donde desees.